

ETKİLİ İLETİŞİM BECERİLERİ

"Öncelikle Kendinizi Tanıyın"



1

**KENDİNİ AÇMAK VE
KENDİNİ DOĞRU İFADE
ETMEK.**



2

**KARŞIMIZDAKİNİ ETKİN
VE İLGİLİ DİNLEMEK.**



3

**EMPATİ KURABİLMEK
(KENDİMİZİ
KARŞIMIZDAKİ KİŞİNİN
YERİNE KOYABİLMEK)**



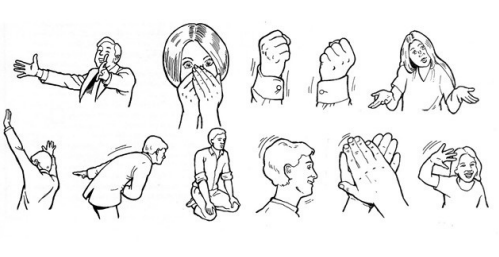
4

**HOŞGÖRÜLÜ VE
ÖNYARGISIZ OLMAK,**



5

**ELEŞTİRİLERE KARŞI AÇIK
OLMAK,**



6

**BEDEN DİLİ, GÖZ KONTAĞI,
HİTAP, SES DÜZEYİ VB.
KURABİLMEK...**

Gökay ATILGAN
Okul Psikolojik Danışmanı